



**INNOVATIVE
FÖRDERTECHNIK
FÜR DIE RECYCLINGBRANCHE**

Baureihe F400 | F300 | F200



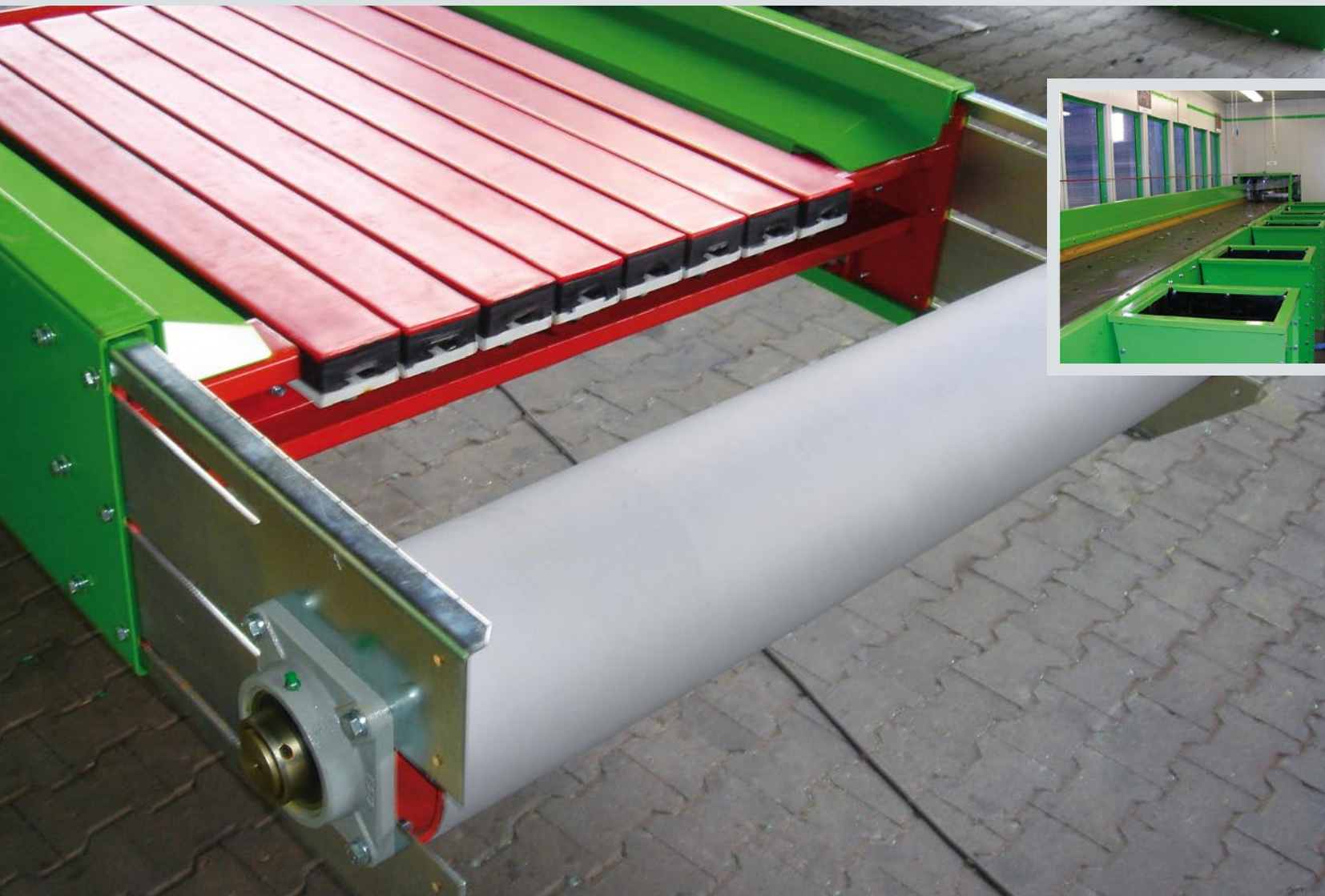
Der Robuste:

- Robuster Standardförderer für viele Recyclinganwendungen
- Gurtabtragung: Komplett gleitend oder mittig rollend abgetragen, seitlich leicht gemuldet oder optional ohne Muldung
- Modularer Aufbau des Bandgerüsts, Bauteile mit Schraubverbindungen, sehr hohe Verwindungssteifigkeit
- Einfache Austauschmöglichkeit von Gleitblechen oder Tragrollen im Verschleißfall
- Seitenführungen mit Klemmleiste
- Gurtbreiten von 400 – 2800 mm

Baureihe F350 | F250 mit gerader Abtragung

Das Multitalent:

- Gleitgutförderer für viele Recyclinganwendungen
- Gurtabtragung: Komplett gleitend, alternativ mit Lüfterrollen
- Bandgerüst aus Stahlblech gekantet, Beschleunigungsband für NIR-Trennstufen
- Gurtbreiten von 300 – 2800 mm



Weitere Details für Baureihen F 200 bis F 400:

Fördergurte:

- Gummigurte EP400/3 oder EP 250/2 in normaler und öl- und fettbeständiger Qualität, mit und ohne Mitnehmerstollen
- auch Einsatz von Steilfördergurten (DUNLOP-HIGH-CHEVRON, oder Wellkantengurten möglich)
- Schnittfeste Fördergurte Typ Dunlop UsFlex

Anwendungen:

- Ausführungen als Knickband
- Sortierband, Reversier- und Verfahrband erhältlich

Aufbau:

- Antriebs- und Umlenktrommeln gelagert über Gehäuseflanschlager, die Verbindung von Welle zum Trommelmantel erfolgt über Spannsatz (Austausch von Wellen einfach möglich)
- Lackierte Ausführung (sämtliche RAL-Farben möglich) oder in Edelstahl ausführung Werkstoff 1.4301
- SEW-Aufsteckgetriebemotoren (andere Hersteller optional)
- Innengurt- und Außengurtabstreifer

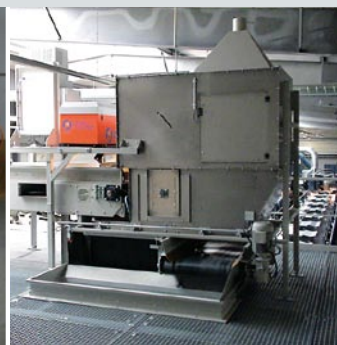
Zusatzoptionen:

- Einbaumöglichkeit von Neodym- oder Ferrit-Magnet-Bandrollen
- Untergurt- und Oberbandabdeckungen
- Einsatz von Hartmetallabstreifern, Drehzahlkontrolle an der Umlenckrolle, Schiefelaufwächter, angetriebene Bürstenwalze
- Weitere Zusatzoptionen auf Anfrage



v.l. nach r.

- mittig rollende Abtragung, seitlich gemuldet, im Aufgabebereich mit Prallelementen
- Typ F400 als Sortierband
- Wellkantenförderer Typ F250
- Förderer mit Metallsuchspule
- Beschleunigungsband Typ F350 für Nah-Infrarot-Trennstufe inkl. Expansionshaube
- Beschleunigungsband Typ F350 mit Nah-Infrarot-Trenner im Einsatz



NILOS-Fördergurtservice - Wir liefern alles aus einer Hand und aus eigener Praxis

Montage und Beratung in allen Fragen der Fördergurtechnik; Auflegen, Verbinden und Reparieren durch erfahrenes Montage-Personal. Unsere Monteure sind mit allen erforderlichen Geräten und Materialien ausgerüstet, die für die Vorort-Montagen im 24-Stunden-Service notwendig sind.

- Vulkanisiergeräte für Fördergurte
- Heiss-Vulkanisiermaterial

- Kalt-Klebematerial TOPGUM
- Reib-, Reflex- und Verschleißschutzbeläge

- Fördergurte in PVC- und Gummiqualität
- Werkzeuge

NILOS GmbH & Co. KG

Hauptverwaltung Hilden

Tel.: +49 (0) 2103-95 10 • Fax: +49 (0) 2103-95 12 09
E-Mail: info@nilos.de • Web: www.nilos.com

NILOS GmbH & Co. KG

Niederlassung Mannheim

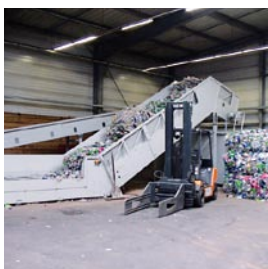
Koblenzer Straße 9-11 • D-68309 Mannheim
Tel.: +49 (0) 621-73 38 69/-73 11 11 • Fax: +49 (0) 621- 72 38 64
E-Mail: info@nilos-mannheim.de



Baureihe

KGF 320 | geschweißtes Profilstahl-Bandgerüst

KGF 400 | Stahlblech-Profil-Bandgerüst



Kettengurt:

- Fördergurt EP400/3, in Normalqualität oder öl- und fettbeständiger Qualität mit beidseitiger Randleiste
- Mit stabilen C-Profiltraversen und beidseitiger Rollenkette Teilung 125 mm
- Mitnehmer-Ausführung je nach Anwendungsfall
- Gurtbreiten 600 – 2200 mm

Anwendungen:

- Äußerst robuster Kettengurtförderer für viele Recyclinganwendungen
- Pressenzuführbänder, Unterflurförderer, Aufgabebänder für Ballen oder loser Ware

Aufbau:

- Kettenführungen komplett geschraubt (auswechselbar auch im Knickbereich)
- Die Quertraversen werden durch Kunststoffgleitleisten unterstützt
- Bandverlauf, gerade mit Knick oder Schwanenhals
- Seitenführung aus Stahlblech, angepasst an die jeweiligen Erfordernisse

Zusatzoptionen:

- Tropföler (manuell oder elektrisch)
- Sensor zur Abschaltung bei Überlast
- Angetriebene Bürstenwalze




GUMTEC *Herbert Kuss*
Gummi - u. Transportbandtechnik

Koblenzer Str. 41-43
Tel. 02625 /95 77 95
Fax 02625 /95 67 38

56299 Ochtendung
www.gumtec.de
gumtec@t-online.de

GUMTEC der Systemlieferant für Gummi- u. Kunststoffgurte
Verschleißschutz, Trommeln, Rollen und vieles mehr.....


Vulktrans

Förder- und Verschleißtechnik GmbH

24-Stunden-Service
Transportbänder Gummi und PVC
Förderbandzubehör
Auskleidung – Gummierung
Korrosionsschutz – Verschleißschutz

Wörrstädter Straße 28
55288 Schornsheim/Rhh.

Telefon (06732) 94 20-0
Telefax (06732) 73 34

info@vulktrans.de
www.vulktrans.de

STAHLPLATTENFÖRDERER

Baureihe SPBF 500

Stahlplattenband:

- Stahlplatten profilgewalzt, Plattenstärke 4,0 mm, in verzinkter oder lackierter Ausführung erhältlich
- Beidseitiger Rollenkette Teilung 125 mm nach DIN 8167 mit angeschweißten Winkellaschen
- Mitnehmer-Ausführung je nach Anwendungsfall
- Gurtbreiten 600 – 2200 mm

Anwendungen:

- Äußerst robuster Stahlplattenförderer für den Einsatz als Aufgabeband oder Bunkerband.
- Vorteile beim Einsatz von schwerem und scharfkantigem Fördergut (z.B. Elektronikschrott)

Aufbau:

- Kettenführungen komplett geschraubt (auswechselbar)
- Die Stahlplatten werden durch Kunststoffgleitleisten unterstützt
- Seitenführung aus Stahlblech, angepasst an die jeweiligen Erfordernisse

Zusatzoptionen:

- Tropföler (manuell oder elektrisch)
- Sensor zur Abschaltung bei Überlast
- Angetriebene Bürstenwalze



v.l. nach r.

- Stahlplattenband, ohne Seitenwände (nicht fertig montiert)
- Stahlplattenband mit Seitenwänden als Aufgabeband
- Scharnierbandförderer
- Stahlplattenband, eingebaut in einer Grube als Unterflurband



Erfolgreiche Ingenieure wissen, worauf es ankommt. Weltweit.

„Wir setzen auf System.“

Mit Antriebstechnik von SEW-EURODRIVE.

Driving the World

SEW
EURODRIVE

Diese Broschüre wurde **gestaltet** und produziert von

JS/DEUTSCHLAND

www.jsdeutschland.de



FERTIGUNG

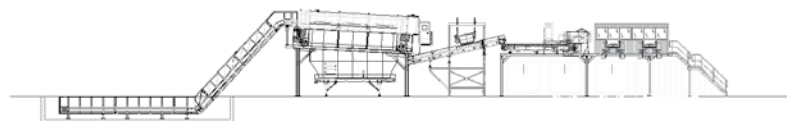
- I Stahlbauten
- I Sortierkabinen
- I Container-/LKW-Beladestationen
- I schlüsselfertige Recyclinganlagen
- I Einbindung von Maschinen

- Instandsetzungsarbeiten an Förderanlagen (auch Fremdfabrikate)
- Instandsetzungsarbeiten an Ketten-gurtt Förderern (auch Fremdfabrikate)
- Eigenes Montageteam



DIENSTLEISTUNGEN

- I Planung und Projektierung,
- I Montage und Ersatzteilservice



Ihre WESTA-Ansprechpartner:

Wir sind für Sie da !

Nutzen Sie unsere langjährige Erfahrung in der Fördertechnik und fordern Sie ein unverbindliches Angebot an. Für ein erstes Beratungsgespräch steht Ihnen unser WESTA-Team zur Verfügung.

Werk I Gutenbergstr. 2
D-67307 Göllheim, Germany

Telefon +49 6351/1321-0

Telefax +49 6351/1321-25

E-Mail technik@westa-web.de

Werk II Woogweg 2-4

D-67307 Göllheim, Germany

Telefon +49 6351/1321-0

Telefax +49 6351/1321-22

E-Mail kontakt@westa-web.de



WESTA Fördertechnik
Maschinen- und Gerätebau GmbH